

REVÊTEMENT POUR DOUCHE À L'ITALIENNE ET ÉTANCHÉITÉ SOUS CARRELAGE

ÉLASTOMÈRE MONO COMPOSANT SANS SOLVANT PRÊT À L'EMPLOI POUR APPLICATION EN SEL (SYSTÈME D'ÉTANCHÉITÉ LIQUIDE) ET SPEC (SYSTÈME DE PROTECTION A L'EAU SOUS CARRELAGE)



AVANTAGES PRODUIT

- Idéal douche à l'italienne en neuf ou rénovation
- Produit étanche à l'eau, prêt à l'emploi
- Séchage rapide
- Grande élasticité qui permet de ponter les fissures
- Recouvrable rapidement par une protection dure : carrelage collé ou scellé, chape avec revêtement
- Bonne adhérence sur béton, mortier, plâtre, carreau de plâtre hydrofugé ou non, plaque de plâtre cartonné et hydrofugé, carreaux de terre cuite, carrelage, béton cellulaire, bois et panneaux dérivés du bois (CTBH, CTBX)

DÉVELOPPEMENT DURABLE

- Fabriqué en France
- Sans Solvant, Sans Odeur
- Longue résistance dans le temps



* émission de substances volatiles dans l'air intérieur présentant un risque de toxicité par inhalation sur une échelle de classe de A+ (très faibles émissions) à C (fortes émissions)



web

DÉFINITION ET PRÉSENTATION DU PRODUIT

REVÊTEMENT POUR DOUCHE À L'ITALIENNE ET ÉTANCHÉITÉ SOUS CARRELAGE est un système d'étanchéité liquide (SEL) monocomposant, prêt à l'emploi, qui permet la réalisation de travaux d'étanchéité à l'eau circulaire, sous carrelage collé ou scellé, des planchers intermédiaires intérieurs avec et sans siphon de sol (locaux P3E3 au plus), et des parois des locaux humides et très humides en privatif comme en collectif.

En application verticale REVÊTEMENT POUR DOUCHE À L'ITALIENNE ET ÉTANCHÉITÉ SOUS CARRELAGE peut être appliqué en système de protection à l'eau (SPEC) plus économique.

DOMAINES D'APPLICATION

SPEC (Système de Protection à l'eau sous Carrelage) et/ou SEL (Système d'Étanchéité Liquide) pour locaux humides : Cuisines, Salles de Bains, Douches, Sanitaires pour Murs et sols en neuf ou en rénovation.

Les supports admis sont :

- Béton
- Enduits
- Maçonneries
- Plaques de plâtre
- Briques
- Carreaux de terre cuite
- Pierre
- Carrelages préalablement ponçés
- Fibres Ciment
- Pvc
- Inox

CARACTÉRISTIQUES TECHNIQUES

<i>Composition :</i>	Polyuréthane en phase aqueuse
<i>Aspect du mélange A + B :</i>	Liquide satiné devenant mat après polymérisation
<i>Couleur :</i>	Blanc, Beige RAL 1001, Sable RAL 1014, Gris ciment RAL 000 70 00, Gri perle RAL 000 80 00, Ardoise RAL 7016, Vert gazon RAL 6010, Roug tuile RAL 8004, Jaune soleil RAL 1023, Jaune sahara RAL 1015. Autre couleurs sur étude.
<i>Consistance :</i>	Fluide pâteux
<i>Extrait sec :</i>	60 % ± 5
<i>Densité :</i>	1,31 ± 0,05
<i>pH:</i>	8,5 ± 0,5
<i>Viscosité :</i>	60 ± 10 Poises
<i>Pouvoir couvrant :</i>	Important
<i>Temps de séchage :</i>	Conditions atmosphériques normales (20°C et 50 % HR) : Hors d'eau : 45 minutes Hors poussière : 2 à 4 heures Délai de recouvrement entre deux couches : 12 heures
<i>Temps de durcissement :</i>	24 heures
<i>Températures limites d'application :</i>	+ 5°C à + 35°C max
<i>Limite de température de service :</i>	- 15°C à + 70°C (avec armature)
<i>Solubilité et nettoyage des outils :</i>	Frais : immédiatement à l'eau froide / Sec : DILUANT VERNIS VITRIFICATEUR ANTI TACHE ANTI POUSSIÈRE
<i>Miscibilité :</i>	Sable, gravier
<i>Elongation maximale (Elasticité) :</i>	Allongement à la rupture : 500 %
<i>Adhérence :</i>	Résistance à la rupture : 60 bars
<i>Résistance à l'arrachement</i>	À 7 jours = 4,9 Mpa ; à 28 jours = 5,5 Mpa



web

Adhérence :	
Résistance à l'abrasion Taber ASTM D4060 1 kg/H22/1000cycles :	25 mg perdu
Résistance au poinçonnement :	Niveau 2 (charge statique isolée 19 kN par appui, pression 4,5 Mpa) : modéré
Dureté Shore A :	60
Pouvoir d'adhérence :	25N/ mm ²
Perméabilité à la vapeur d'eau :	5g/m ² /24 h, laisse respirer le support
Test de circulation EN 685 Usage commercial :	33 (élevé)
Test de circulation EN 685 Usage industriel léger :	42 (général)
Test de circulation CSTB Usage commercial :	U3P3 (élevé)
Test de circulation CSTB Usage industriel léger :	U3P3 (général)
Classement au feu :	M2

PROCÈS VERBAUX – RÉFÉRENCES

Essais Test de Circulation réalisés par PQ corporation.

La teneur en COV* de REVÊTEMENT POUR DOUCHE À L'ITALIENNE ET ÉTANCHÉITÉ SOUS CARRELAGE, Selon la directive EU-2004/42, est au maximum de 40 g/l. *Composés Organiques Volatils.

CONSEILS GÉNÉRAUX D'EMPLOI

1 - Préparation des supports

Les surfaces à traiter doivent être propres, sèches, dégraissées, dépoussiérées, cohésives, exemptes de particules non adhérentes, de rouille, de boue, anciennes peintures et plus généralement de tout produit pouvant nuire à l'adhérence du revêtement. Si le support n'est pas propre utiliser nos produits de préparation des supports : NETTOYANT DÉGRAISSANT NEUTRE POUR PRÉPARATION DE SUPPORT, PUISSANT NETTOYANT DÉGRAISSANT ALCALIN POUR PRÉPARATION DE SUPPORT et/ou NETTOYANT DÉGRAISSANT ACIDE POUR PRÉPARATION DE SUPPORT.

La végétation, les algues, les lichens, poussières et autres contaminants seront éliminés par grattage ou au moyen de notre ANTI VERDISSURES, DESTRUCTEUR DES VERDISSURES, ALGUES ET LICHENS puis nettoyés au nettoyeur haute pression. Eliminer toute trace d'eau et attendre le séchage complet du support avant l'application du revêtement.

Les surfaces en Pvc et en Inox devront être préalablement dépolies avec un papier de verre fin.

Les joints et fissures supérieurs à 1 mm seront préalablement traités au moyen de notre MASTIC COLLE CARTOUCHE POLYURÉTHANE MONOCOMPOSANT JOINTS BÉTON, VERRE, ALUMINIUM.

Les supports poreux peuvent entraîner la formation de légers défauts d'aspect dans le revêtement appliqué (micro bullage). L'application de REVÊTEMENT POUR DOUCHE À L'ITALIENNE ET ÉTANCHÉITÉ SOUS CARRELAGE, dilué avec 10% d'eau en primaire comme bouche pores est indispensable.

2 - Mise en œuvre

REVÊTEMENT POUR DOUCHE À L'ITALIENNE ET ÉTANCHÉITÉ SOUS CARRELAGE est prêt à l'emploi. Bien mélanger et homogénéiser avant l'application.

Outils : Application facile à la brosse, au pinceau, au rouleau ou par projection en cas d'accessibilité difficile.



web

En pulvérisation : diluer REVÊTEMENT POUR DOUCHE À L'ITALIENNE ET ÉTANCHÉITÉ SOUS CARRELAGE avec 10% d'eau.

3 – Application Verticale - SPEC (Système de Protection à l'eau sous Carrelage)

Sur supports : béton sain et cohésif, métal, bois, tuiles, membranes bitumineuses appliquer un primaire à base de REVÊTEMENT POUR DOUCHE À L'ITALIENNE ET ÉTANCHÉITÉ SOUS CARRELAGE dilué avec 10% d'eau, environ 0,25 Kg par m².

Sur supports : métalliques ou très friables appliquer FIXATEUR PRIMAIRE REVÊTEMENT SOL LAQUE ÉPOXY à raison de 0,06 à 0,2 Kg par m² selon le type de support.

Appliquer ensuite 2 couches éventuellement de couleurs différentes afin de contrôler le recouvrement de chaque couche et ceci à raison de 0,4 Kg par m² et par couche à 12 heures minimum d'intervalle. Les 2 couches seront croisées.

Consommation totale : $\geq 1,05$ Kg/m² (primaire + 2 couches).

3 Bis – Application Horizontale - SEL (Système d'Étanchéité Liquide)

Sur supports : béton sain et cohésif, métal, bois, tuiles, membranes bitumineuses appliquer un primaire à base de REVÊTEMENT POUR DOUCHE À L'ITALIENNE ET ÉTANCHÉITÉ SOUS CARRELAGE dilué avec 10% d'eau, environ 0,3 Kg par m².

Sur supports : métalliques ou très friables appliquer FIXATEUR PRIMAIRE REVÊTEMENT SOL LAQUE ÉPOXY à raison de 0,06 à 0,2 Kg par m² selon le type de support.

Sur la couche d'imprégnation, appliquer une 1ère couche pure à raison de 600 g/m², les couches seront croisées.

L'ARMATURE ÉTANCHÉITÉ LIQUIDE est mise en place pour le renforcement des angles et des liaisons sols/murs en la noyant (marouflant) dans cette première passe.

- Découper la longueur nécessaire pour la pose de la 1ère bande au sol,
- Plier dans le sens de la longueur et placer la bande à la jonction mur/sol en prenant soin de bien l'insérer dans les angles. Faire adhérer la bande dans le produit encore frais en s'assurant du chevauchement de 5 cm en raccords des bandes les unes sur les autres,
- Répéter l'opération au sol, puis aux murs.

L'ARMATURE ÉTANCHÉITÉ LIQUIDE peut être mis en place lorsque le support présente de fortes irrégularités ou des fissures nécessitant un pontage, pour le traitement des points singuliers (écoulements, jonctions, zones de recouvrement) et pour tous travaux de réparation.

Appliquer à 12 heures minimum d'intervalle une 2ème couche pure à raison de 600 g/m² sur la 1ère couche durcie.
Consommation totale SEL: $\geq 1,4$ Kg/m² (primaire + 2 couches).

Il est possible de renforcer l'étanchéité en rajoutant une 3ième couche pure pour une consommation de 600 g/m² notamment lorsque le revêtement ne sera pas recouvert par un carrelage.

Laissez sécher minimum 12 h avant de procéder au collage du revêtement céramique.

Pour le jointoiment, attendre au minimum 24 h après la pose des carreaux.

Collage des carreaux : utiliser un mortier-colle C2 ou C2S ou avec JOINT ÉPOXY COLLE CARRELAGE (mortier-colle et joint époxy). Pour le jointoiment : attendre 24 h environ après le collage. En milieu humide utiliser de préférence : JOINT ÉPOXY COLLE CARRELAGE (mortier-colle et joint époxy).



web

4 - Consommation

Application Verticale – SPEC (Système de Protection à l'eau sous Carrelage) :

- 1,05 Kg/m² en 3 couches (Imprégnation + 2 couches croisées).

Application Horizontale – SEL (Système d'Étanchéité Liquide) :

- 1,4 Kg/m² en 3 couches (Imprégnation + 2 couches croisées),
- 2 Kg/m² en 4 couches (Imprégnation + 3 couches croisées).

5 - Finition

Aucune en particulier, REVÊTEMENT POUR DOUCHE À L'ITALIENNE ET ÉTANCHÉITÉ SOUS CARRELAGE étant une finition de très haute résistance en soi.

Pour rendre le produit antidérapant ou pour favoriser l'accrochage, par exemple, d'un isolant ou d'un carrelage, il est possible d'intégrer de la silice calibrée dans la dernière couche selon plusieurs méthodes (nous consulter).

PRÉCAUTIONS PARTICULIÈRES ET SÉCURITÉ

Températures d'utilisation + 5°C à + 30°C. Ne pas appliquer en plein soleil. Ne pas appliquer sur support gelé ou en cours de dégel. Ne pas laisser d'eau s'accumuler, même provisoirement, entre l'application des différentes couches du système REVÊTEMENT POUR DOUCHE À L'ITALIENNE ET ÉTANCHÉITÉ SOUS CARRELAGE. Pour les jonctions sols/murs et murs/murs, la pose de ARMATURE ÉTANCHÉITÉ LIQUIDE est indispensable afin de maintenir la résistance à la fissuration du revêtement. Consulter la Fiche de Données de Sécurité. Port des EPI conformément aux recommandations de la Fiche de Données de Sécurité.

TRANSPORT ET STOCKAGE

Transport : Non soumis à la réglementation des transports.

Stockage et conservation : 12 mois en emballage d'origine fermé, dans un endroit sec, à l'abri de toute source de chaleur et protégé du gel à une température comprise entre +5°C et + 30°C.

TEINTES

Blanc, Beige RAL 1001, Sable RAL 1014, Gris Ciment RAL 000 70 00, Gris Perle RAL 000 80 00, Ardoise RAL 7016, Vert Gazon RAL 6010, Rouge Tuile RAL 8004, Jaune Soleil RAL 1023, Jaune Sahara RAL 1015.

Autres couleurs sur étude.

CONDITIONNEMENTS

Tonnelet : 25 Kg et 13 Kg.

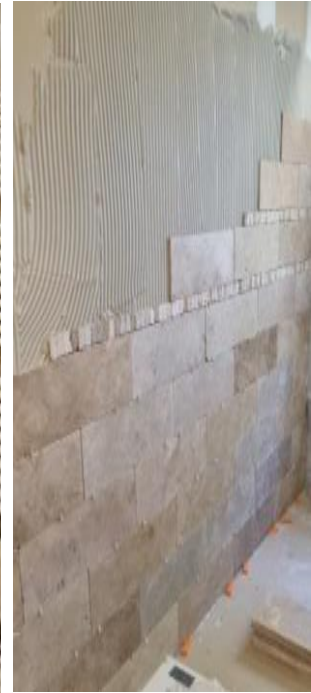
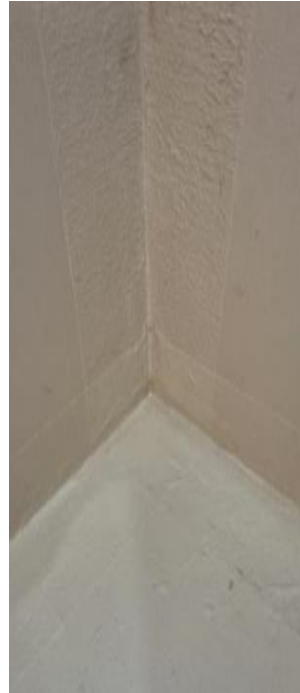
Seaux : 6 Kg et 3 Kg.

Kit douche à l'italienne (Application SEL = 4,3 M²- Application SPEC = 5,7 M²) comprenant :

- 1 seau de 6 kg de REVÊTEMENT POUR DOUCHE À L'ITALIENNE ET ÉTANCHÉITÉ SOUS CARRELAGE
- 1 rouleau 15 cm x 10 mètres de ARMATURE ÉTANCHÉITÉ LIQUIDE
- 1 rouleau d'application
- 1 paire de gants



web



Les renseignements fournis par la présente notice sont donnés à titre indicatif. Ils sont basés sur notre connaissance et notre expérience à ce jour. Ils n'entraînent aucune dérogation à nos conditions générales. Ils ne peuvent en aucun cas, impliquer une garantie de notre part, ni engager notre responsabilité quant à l'utilisation de nos produits. L'applicateur doit s'assurer d'être en possession de la dernière édition de cette fiche technique. Annule et remplace les éditions précédentes. Édition du 1^{er} trimestre 2023.



web