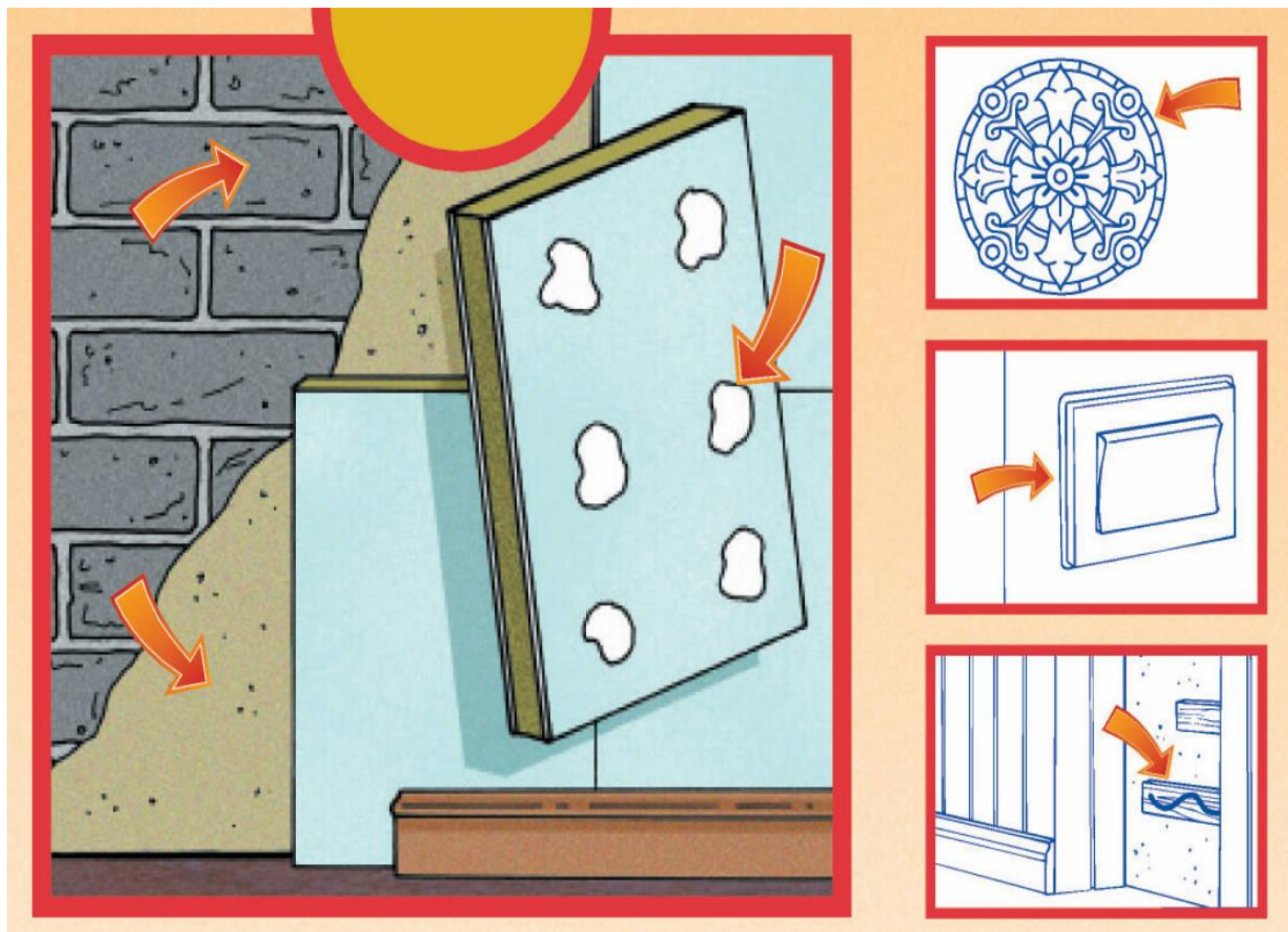


COLLE FIXATION À PRISE INSTANTANÉE

**MASTIC COLLE MONOCOMPOSANT DE FIXATION,
SANS ODEUR ET SANS SOLVANT**



DÉFINITION ET PRÉSENTATION DU PRODUIT

COLLE FIXATION À PRISE INSTANTANÉE est un mastic colle de fixation, monocomposant, à base de résine synthétique, sans solvant et sans odeur.

COLLE FIXATION À PRISE INSTANTANÉE est repositionnable et permet la réalisation d'un assemblage simple et direct sans besoin de maintien provisoire dans la plupart de ses applications.

COLLE FIXATION À PRISE INSTANTANÉE comble les jeux entre deux supports jusqu'à 20 mm et possède une très forte résistance à l'arrachement (60 Kg au Cm²), à la chaleur et à l'humidité.

COLLE FIXATION À PRISE INSTANTANÉE se nettoie à l'eau et peut se peindre après son application.



web

DOMAINES D'APPLICATION

COLLE FIXATION À PRISE INSTANTANÉE permet de remplacer clous, agrafes, vis... Et peut être utilisé pour les fixations par collage à froid en intérieur comme en extérieur des éléments suivants :

- Le béton, le plâtre, la brique, le carrelage, le bois, l'acier, l'aluminium, le PVC, le liège...
- Convient parfaitement pour les matériaux sensibles aux solvants comme le polystyrène.
- Collage de plinthes, baguettes, lambris, tasseaux, prises, boîtiers, câbles, panneaux isolants, panneaux légers...
- Collage de moulures, rosaces, frisettes, dalles... PSE ou autres supports sensibles aux solvants.

CARACTÉRISTIQUES TECHNIQUES

<i>Composition :</i>	Résine synthétique sans solvant
<i>Consistance :</i>	Pâteux
<i>Couleur :</i>	Blanche
<i>Densité :</i>	1,57 g/cm cube
<i>Temps ouvert:</i>	12 – 20 min à 20°C
<i>Temps de prise :</i>	24 heures suivant les conditions d'application
<i>Températures limite d'application :</i>	+ 5°C à + 35°C
<i>Limite de température de service :</i>	- 20°C à + 80°C
<i>Résistance finale :</i>	60 Kg/cm ²
<i>Résistance au vieillissement :</i>	Excellente

CONSEILS GÉNÉRAUX D'EMPLOI

1 - Préparation des supports

Le nettoyage des supports doit être réalisé avec des produits appropriés et selon les recommandations des fournisseurs de ces supports. Les supports doivent être propres, secs, dégraissés, dépoussiérés et adhérents.

Il appartient aux utilisateurs de vérifier la compatibilité du produit avec le support en termes d'adhérence, de compatibilité chimique, de risque de tache, ainsi que sur la plage de température d'utilisation du produit.

2 - Mise en œuvre

COLLE FIXATION À PRISE INSTANTANÉE s'applique au pistolet manuel ou pneumatique. Couper complètement l'opercule. Visser l'embout sur la cartouche. Couper le cône selon la largeur du joint à obtenir. Monter la cartouche sur le pistolet. Presser la détente du pistolet de manière régulière en le guidant manuellement.

3 - Application

L'application s'effectue par plots ou cordons sur l'un des plans de collage.

Réalisation du joint :

- Collage direct : faire un cordon d'environ 6 mm en zig zag, assembler les supports en pressant fortement pendant quelques secondes, le maintien est direct et sans fluage. Lisser le surplus de colle à l'aide d'une spatule ou d'une éponge humide. Le nettoyage s'effectue à l'aide d'une éponge ou d'un chiffon humide.

- Double encollage : faire un cordon, mettre en contact les deux surfaces pour effectuer un bon mouillage, séparer immédiatement les supports et attendre de 3 jusqu'à 5 minutes suivant les supports. Assembler définitivement les deux supports en pressant fortement.



web

Dans le cas d'éléments de grande longueur, de poids élevé, surfaces difficilement absorbantes, ne pas hésiter à étayer. Les matériaux lourds excédant 10 kg/m² doivent être supportés pendant 8 à 24 heures.

Ne pas solliciter l'assemblage avant 48 heures.

Après séchage, les débordements peuvent s'enlever par actions mécaniques ou se peindre.

Frais, le mastic peut être nettoyé :

Surface non poreuse : à l'eau.

Surface poreuse : attendre le séchage et nettoyer par des moyens mécaniques.

4 - Consommation

Pour un cordon d'un diamètre de 5 mm : 1 cartouche = 15m.

Collage en plein : de 300gr à 1Kg au m².

5 - Finition

Faire des essais pour les différents types de peinture.

PRÉCAUTIONS PARTICULIÈRES ET SÉCURITÉ

Ne pas utiliser sur des surfaces humides. Ne pas utiliser en collage de miroirs. Ce produit n'est pas conçu pour des applications vitrages. Ne pas utiliser sur des supports bitumineux, à base de caoutchouc naturel, de chloroprène ou d'EPDM, ou de matériaux pouvant se présenter des risques de migrations d'huiles, de plastifiants et solvants. Ne pas utiliser en espace totalement confiné car le mastic a besoin de l'humidité atmosphérique pour polymériser. Ne pas soumettre le produit à l'abrasion ou à des contraintes physiques. Ne pas utiliser par temps de pluie ou menaçant, le produit reste sensible à l'eau. Comme tout produit chimique, éviter tout contact avec les yeux et la peau. Porter des vêtements de protection appropriés, des gants et des lunettes de protection. Tenir hors de portée des enfants.

TRANSPORT ET STOCKAGE

Transport : non réglementé.

Stockage et conservation : 18 mois en emballage d'origine fermé, à l'abri de l'humidité à une température entre 5°C et 25°C.

CONDITIONNEMENTS

Cartouche : 300 cc.

Les renseignements fournis par la présente notice sont donnés à titre indicatif. Ils sont basés sur notre connaissance et notre expérience à ce jour. Ils n'entraînent aucune dérogation à nos conditions générales. Ils ne peuvent en aucun cas, impliquer une garantie de notre part, ni engager notre responsabilité quant à l'utilisation de nos produits. L'applicateur doit s'assurer d'être en possession de la dernière édition de cette fiche technique. Annule et remplace les éditions précédentes. Édition du 1^{er} trimestre 2014.



web